



# S o m m a i r e

## Lecture de notes

- Apprentissage de la clé de sol et clé de fa - - - - 8

## Rythmes

- Schéma récapitulatif - Binaire - - - - - 20
- Schéma récapitulatif - Ternaire - - - - - 21
- Lecture de rythmes - Binaire - - - - - 22
- Lecture de rythmes - Ternaire - - - - - 34
- Relevés de rythmes - - - - - 42

## Chant

- Intonation - - - - - 48
- Chant - - - - - 60
- Noël - - - - - 72

## Intervalles

- Clé de sol - - - - - 84
- Clé de fa - - - - - 86

|         |
|---------|
| Théorie |
|---------|

|   |   |   |   |   |   |   |   |   |     |
|---|---|---|---|---|---|---|---|---|-----|
| • Leçon 1 – Les nuances   | - | - | - | - | - | - | - | - | 90  |
| • Leçon 2 – Le mouvement  | - | - | - | - | - | - | - | - | 91  |
| • Leçon 3 – Les articulations                                     | - | - | - | - | - | - | - | - | 91  |
| • Leçon 4 – Le ternaire   | - | - | - | - | - | - | - | - | 92  |
| • Leçon 5 – La mesure   | - | - | - | - | - | - | - | - | 92  |
| • Leçon 6 – Les équivalences rythmes-silences                     | - | - | - | - | - | - | - | - | 94  |
| • Leçon 7 – Les signes de reprises                                | - | - | - | - | - | - | - | - | 95  |
| • Leçon 8 – L’armure  | - | - | - | - | - | - | - | - | 96  |
| • Leçon 9 – Les tonalités   | - | - | - | - | - | - | - | - | 97  |
| • Leçon 10 – La gamme mineure                                     | - | - | - | - | - | - | - | - | 98  |
| • Leçon 11 – Le ton et le demi-ton                                | - | - | - | - | - | - | - | - | 100 |
| • Leçon 12 – Les tons dans la gamme                               | - | - | - | - | - | - | - | - | 101 |
| • Leçon 13 – Les intervalles                                      | - | - | - | - | - | - | - | - | 102 |
| • Leçon 14 – Les accords  | - | - | - | - | - | - | - | - | 104 |
| • Leçon 15 – Les principales formations instrumentales et vocales | - | - | - | - | - | - | - | - | 105 |

|       |
|-------|
| Tests |
|-------|

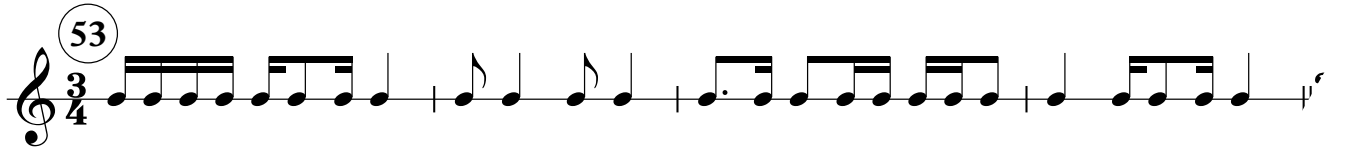
|                 |   |   |   |   |   |   |   |   |     |
|-----------------|---|---|---|---|---|---|---|---|-----|
| • Test oral n°1 | - | - | - | - | - | - | - | - | 108 |
| • Test oral n°2 | - | - | - | - | - | - | - | - | 109 |
| • Test oral n°3 | - | - | - | - | - | - | - | - | 110 |
| • Test oral n°4 | - | - | - | - | - | - | - | - | 111 |
| • Test oral n°5 | - | - | - | - | - | - | - | - | 112 |
| • Test oral n°6 | - | - | - | - | - | - | - | - | 113 |
| • Test oral n°7 | - | - | - | - | - | - | - | - | 114 |
| • Test oral n°8 | - | - | - | - | - | - | - | - | 115 |



 - Syncope de doubles-croches


51 

52 

53 

54 

55 

56 

57 

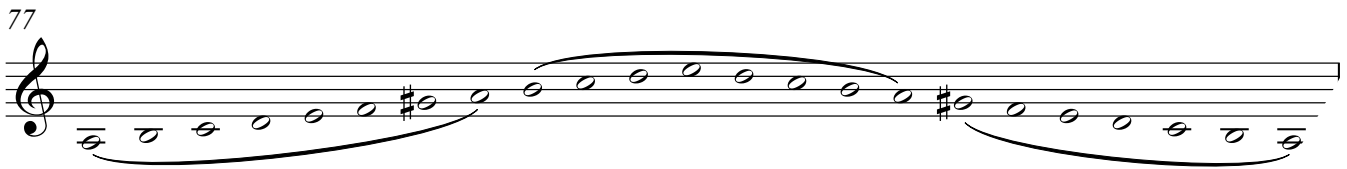
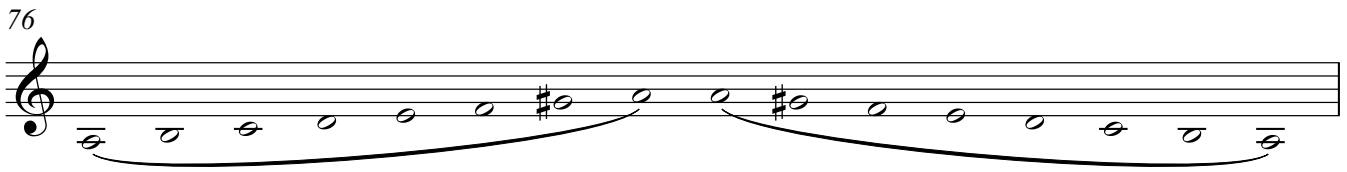
58 **Allegro giusto** 

5 

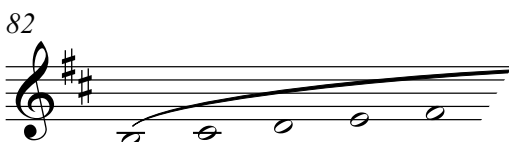
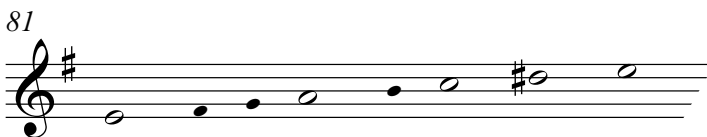
9 

*La gamme mineure  
Chante la gamme puis enlève des notes*

*La mineur*



*Mi mineur*



# Exercices d'intonation

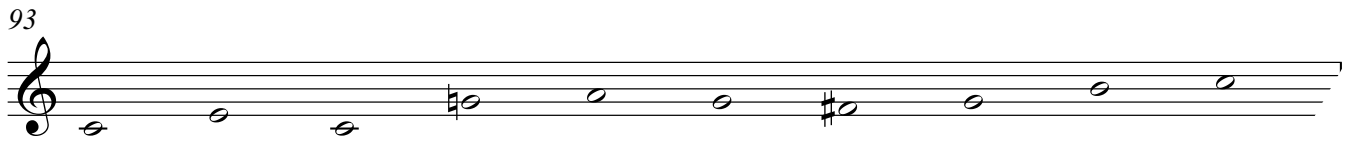
91



92



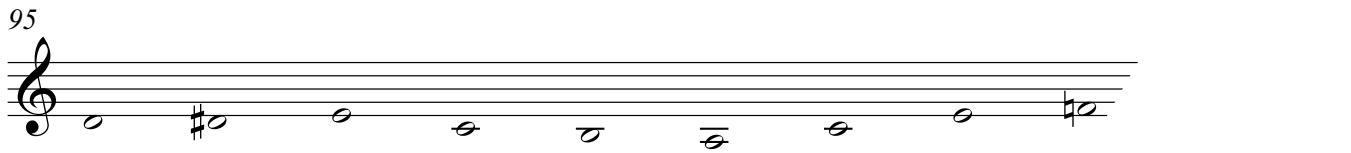
93



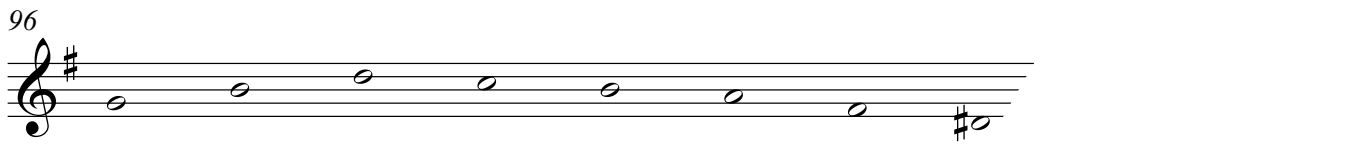
94



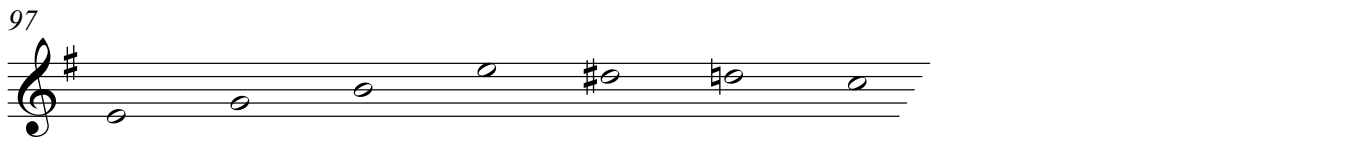
95



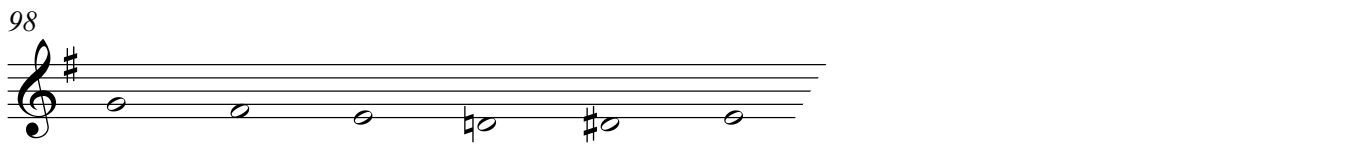
96



97



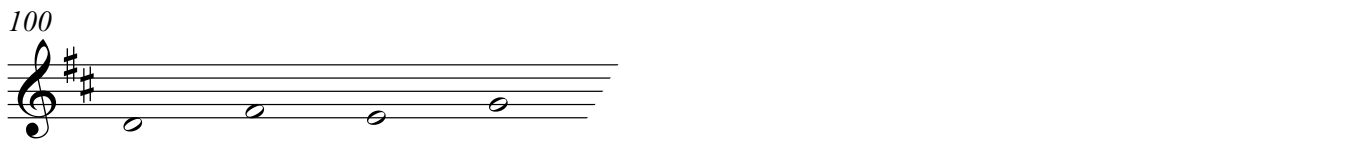
98



99



100



101





The first Noël

The first Noël, the an-gel did say, Was to cer-tain poor

The first Noël, the an-gel did say, Was to cer-tain poor

This system contains the first two staves of music. The top staff is in treble clef and the bottom staff is in bass clef. The time signature is 3/4. The lyrics are written below the notes. There are two star-shaped ornaments on the page: one on the first staff above the word 'Noël' and one on the second staff above the word 'say'.

6

shep-herds In fields as they lay, In fields where they

shep-herds In fields as they lay, In fields where they

This system contains the third and fourth staves of music. The lyrics continue from the previous system. There is a star-shaped ornament on the third staff above the word 'In'.

11

Keep-ing their sheep On a cold win-ter's night Tr

Keep-ing their sheep On a cold win-ter's night

This system contains the fifth and sixth staves of music. The lyrics continue. There is a star-shaped ornament on the sixth staff above the word 'night'.

16

deep. Noël, Noël, N

deep. Noël, Noël,

This system contains the seventh and eighth staves of music. The lyrics continue. There are two star-shaped ornaments: one on the seventh staff above the word 'Noël' and one on the eighth staff above the word 'Noël'.

21

Born is the King

Born is the King

This system contains the ninth and tenth staves of music. The lyrics continue. There is a star-shaped ornament on the tenth staff above the word 'King'.

## La quinte Juste

Ah vous dirai-je maman ?



Santiano (chanson de marin anglaise)



J. WILLIAMS, Star Wars, thème (sans la levée)

G. BIZET, Carmen, Habanera

R. STRAUSS, Also sprach Zarathustra

D. ELLINGTON, It don't mean a thing

P. TCHAIKOVSKY, Le lac des cygnes ...

## La sixte Majeure

G. VERDI, La traviata, Libiamo ne' lieti calici



Nobody knows (Tradition)



C. FRANCOIS, Comme d'habitude

Il était un petit navire

Malbrough s'en va en guerre ...

## L'octave Juste

N. H. BROWN, Singin' in the rain



G. V



J. HORNER, My heart will go on (refrain)

S. LINDA, Le lion est mort ce soir (refrain)

B. WELLS & M. TORME, Christmas song

H. ARLEN & H. STOTHART, Over the r

J. STYNE, Let it snow, let it snow, let it

## La quinte Juste

Ah vous dirai-je maman ?



Santiano (chanson de marin anglaise)



J. WILLIAMS, Star Wars, thème (sans la levée)

G. BIZET, Carmen, Habanera

R. STRAUSS, Also sprach Zarathustra

D. ELLINGTON, It don't mean a thing

P. TCHAIKOVSKY, Le lac des cygnes ...

## La sixte Majeure

G. VERDI, La traviata, Libiamo ne' lieti calici



Nobody knows (Tradition)



C. FRANCOIS, Comme d'habitude

Il était un petit navire

Malbrough s'en va en guerre ...

## L'octave Juste

N. H. BROWN, Singin' in the rain



G. V



J. HORNER, My heart will go on (refrain)

S. LINDA, Le lion est mort ce soir (refrain)

B. WELLS & M. TORME, Christmas song

H. ARLEN & H. STOTHART, Over the r

J. STYNE, Let it snow, let it snow, let it

# Leçon 12 - Les tons dans la gamme

## 1. La gamme Majeure

La gamme \_\_\_\_\_, également appelée gamme \_\_\_\_\_, se présente ainsi : deux tons consécutifs, un demi-ton, trois tons consécutifs et un demi-ton.

Les demi-tons sont entre le \_\_\_\_ - \_\_\_\_ degré / \_\_\_\_ - \_\_\_\_ degré.

Do Majeur. Ré Majeur.

Si **b** Majeur. Sol **b** Majeur.

## 2. La gamme mineure

La gamme mineure harmonique (celle à laquelle on ajoute un sensible, 7<sup>e</sup> note de la gamme), se présente ainsi : un ton, un demi-ton, consécutifs, un demi-ton, un ton et demi et un demi-ton.

Les demi-tons sont entre le \_\_\_\_ - \_\_\_\_ degré / \_\_\_\_ - \_\_\_\_ degré

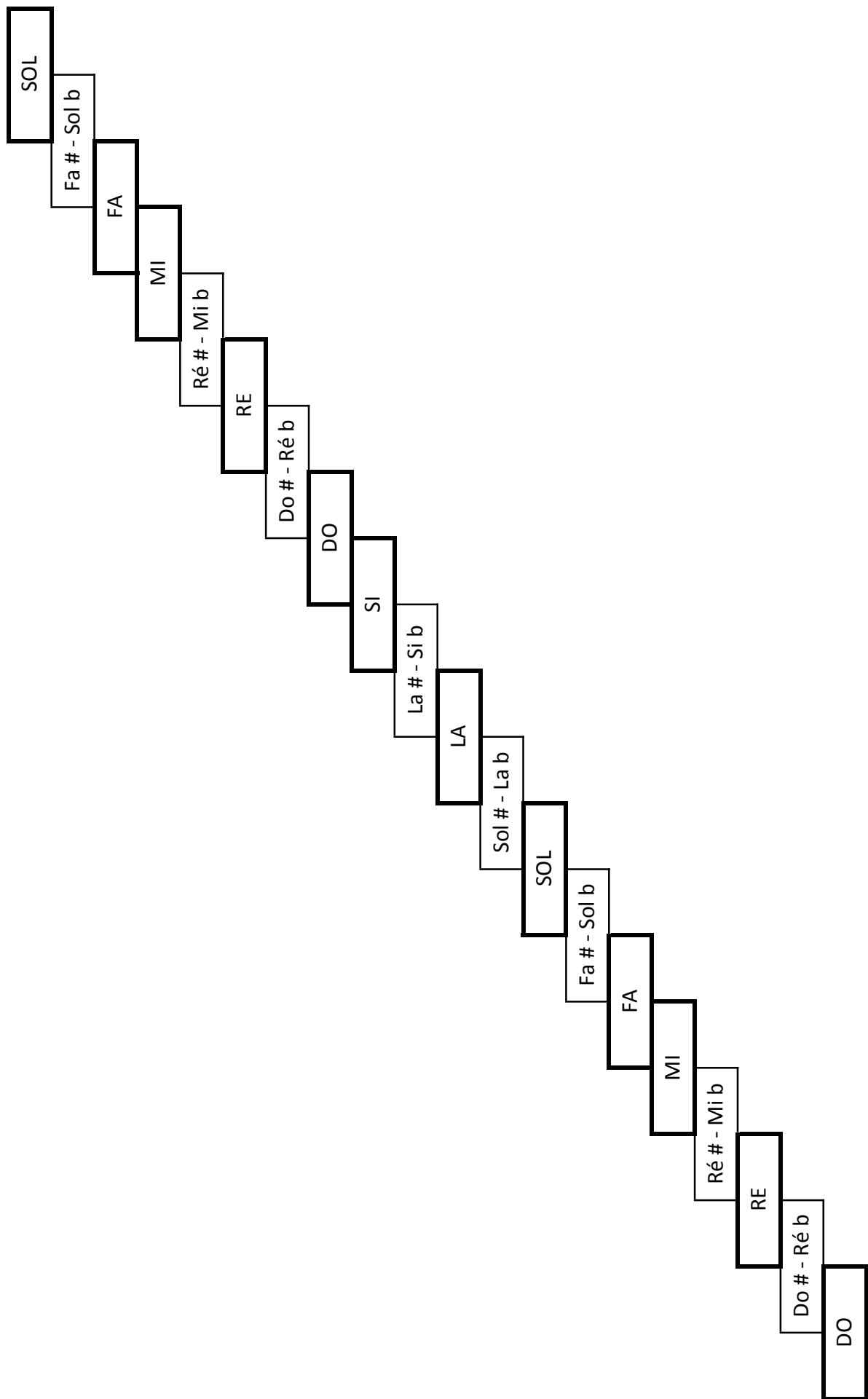
**Attention :** Il y a un \_\_\_\_\_ entre le \_\_\_\_ -

La mineur. Mi mineur

Ré mineur. Do m'

## 3. La gamme /





PLATEAU DE JEU - CHROMATIQUE